

AGGIUNTA ICONE AL CLIENT DI MISTRAL

PREMESSA

Prima di procedere è necessario installare la versione “Client” di *Mistral*.

Questa installazione crea le eventuali icone per collegarsi a diversi database, nel caso in cui siano installati più database di Mistral, relativi ad aziende diverse.

Devono essere soddisfatti i seguenti 4 requisiti:

1. La cartella “Kona” del server (ad esempio “C:\Programmi\Kona” o “C:\Program Files (x86)\Kona”) deve essere condivisa in rete e deve essere concesso l’accesso (in sola lettura) al gruppo Everyone
2. Dal PC deve essere possibile accedere alla cartella condivisa “Kona” del server (sul PC client premere Win+R e digitare [\\nomeserver\kona](#): si deve aprire la cartella senza inserire alcuna password).
3. Nel firewall windows del server devono essere aperte le porte TCP 3050 (database Firebird) e la porta UDP 1001 (canale per Mistral Server)
4. Aprire *Mistral* dal desktop del server: fare doppio sull'icona “Mistral” relativa al database di cui si vuole creare l'icona sul client (quindi fare click su “Accedi” dopo aver scelto un utente qualsiasi); lasciare aperto *Mistral* sul server per tutta la durata dell’installazione.

SCARICARE L’INSTALLAZIONE DAL SITO CYBERLAUNDRY

Scaricare il file di installazione dal sito CyberLaundry.net, pagina “download”, link “Aggiunta icone client Mistral”:



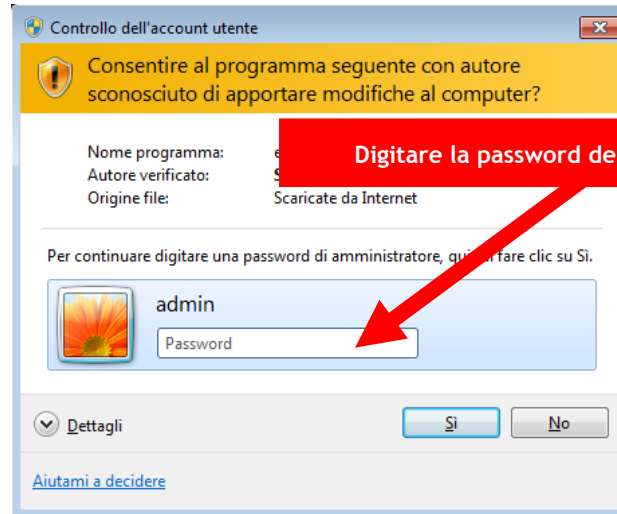
Aggiunta icone client Mistral

Per creare le icone aggiuntive nel caso di presenza di più database di Mistral.

Per la guida all’installazione [fai click qui](#) (è necessario disporre di [Adobe Reader](#)).

AVVIARE L'INSTALLAZIONE.

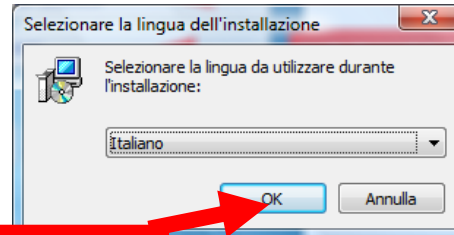
Fare doppio click sul file che avete scaricato. Sui sistemi Window Vista e Seven viene richiesta la password dell'amministratore per proseguire con l'installazione.



È necessario installare come amministratori per poter impostare correttamente alcune configurazioni di base.

AVVIO DELL'INSTALLAZIONE

Selezionare la lingua di installazione.



Scegliere la lingua e fare click su OK

CONNESSIONE AL SERVER

In questa fase, per poter proseguire, devono essere soddisfatti tutti i requisiti citati nella premessa.

Fare click su **Avanti** per avviare l'installazione quindi indicare il nome del server (“nome computer”) o il suo “indirizzo IP” (solo il nome, niente slash o backslash) e fare click su “Avanti” (**NOTA**: se non si conosce il nome del server, andare sul server, avviare “Mistral configurazione” e andare alla pagina “registrazione”)

1 - Fare click su Avanti per iniziare

2 - Digitare il nome del server o l'indirizzo IP

3 - Click su “Avanti” per proseguire

Installazione di Mistral

Benvenuti nel programma di installazione di Mistral

Mistral Client (icone aggiuntive) sarà installato sul computer.

Si consiglia di chiudere tutte le applicazioni attive prima di procedere.

Premere Avanti per continuare, o Annulla per uscire.

Avanti > Annulla

Installazione di Mistral

Selezione del server Mistral

Indicare il nome o l'indirizzo di rete del server su cui installare Mistral

Accedere al server di rete con un utente amministrativo ed aprire Mistral.

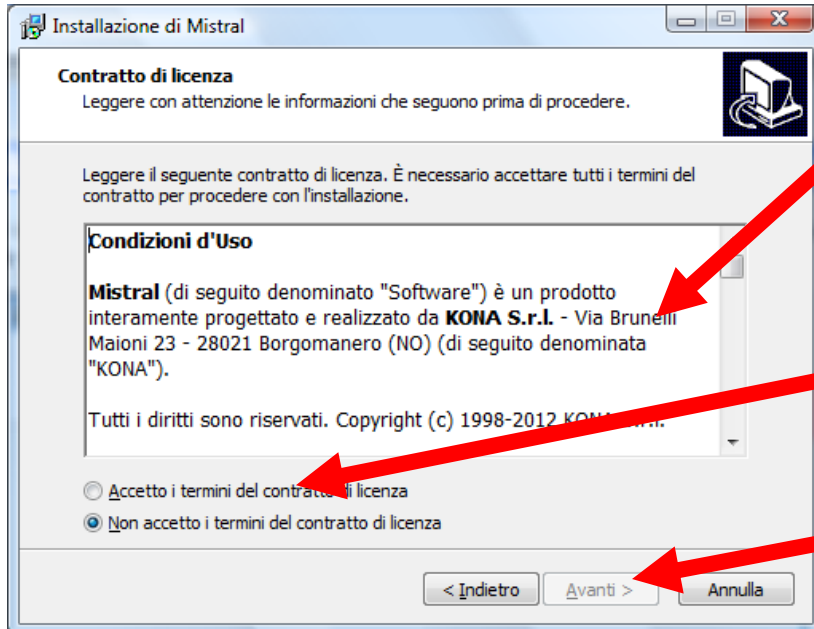
Indicare quindi il nome di rete del server e fare click su Avanti per ricevere le impostazioni per l'accesso a Mistral. NOTA: sul server deve essere aperta la porta UDP 1001.

Nome del server

< Indietro Avanti > Annulla

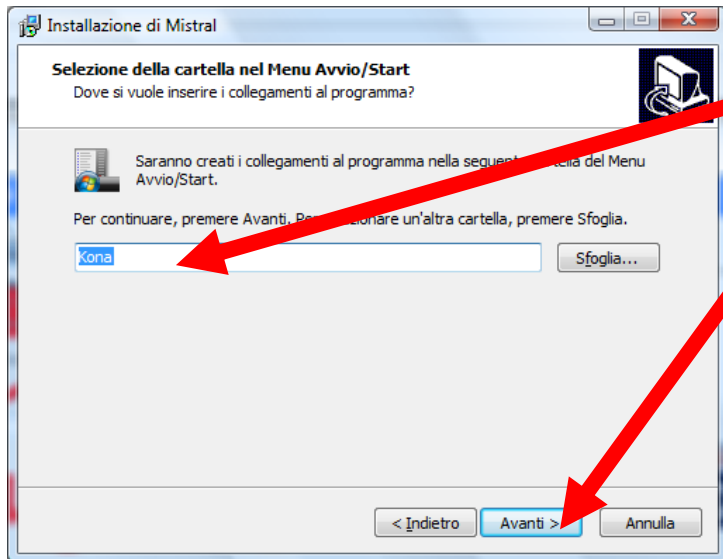
ACCETTAZIONE CONDIZIONI D'USO

L'installazione è subordinata all'accettazione delle condizioni d'uso del programma. Leggerle, fare click su Accetto e quindi sul bottone Avanti.



OPZIONI DI INSTALLAZIONE - 1

In questa finestra, semplicemente, viene proposta la voce di menù che apparirà nella barra “Start” di Windows, che conterrà le varie icone di Mistral.

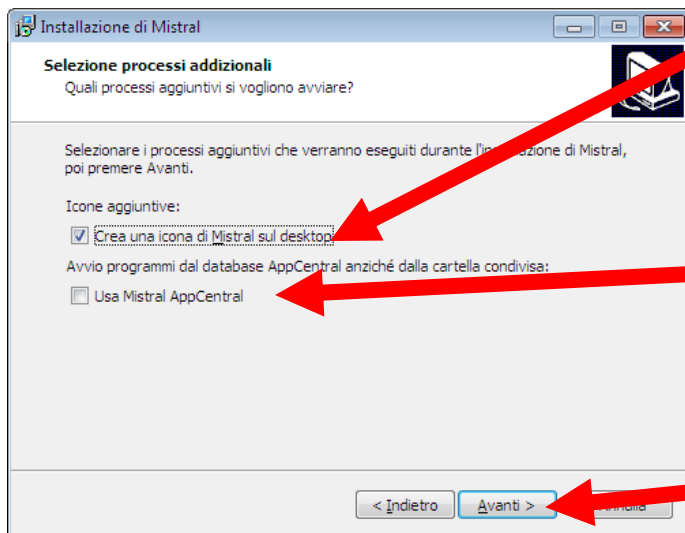


1 - Voce del menù di Windows

2 - Click su "Avanti"

OPZIONI DI INSTALLAZIONE - 2

Qui è possibile scegliere le icone da aggiungere anche sul desktop e la modalità di funzionamento di Mistral Client. Nella normalità dei casi l'unica opzione da utilizzare è "Crea una icona di Mistral sul desktop". L'opzione "Usa Mistral AppCentral" può essere utilizzata solamente se sul server è installata la distribuzione dei programmi in rete attraverso il database AppCentral di Mistral.



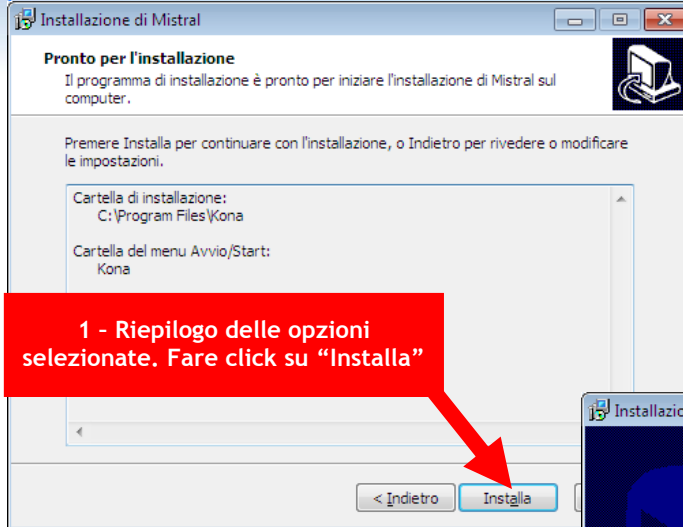
1 - Scegliere quali icone creare sul Desktop; l'icona di LiveUpdate non serve se gli aggiornamenti di Mistral vengono già effettuati utilizzando il server

2 - La modalità "AppCentral" mantiene una copia locale sincronizzata dei programmi, prelevandoli dal database AppCentral del Server. Utile nel caso di reti particolarmente lente o limiti di accesso alle condivisioni del server, perché Mistral viene avviato sempre dal disco del client.

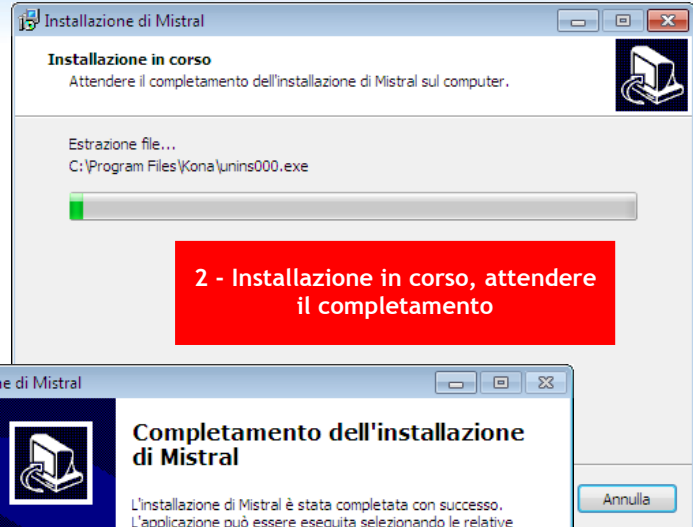
Non può essere utilizzato se non è installato AppCentral sul server.

3 - Fare click su "Avanti"

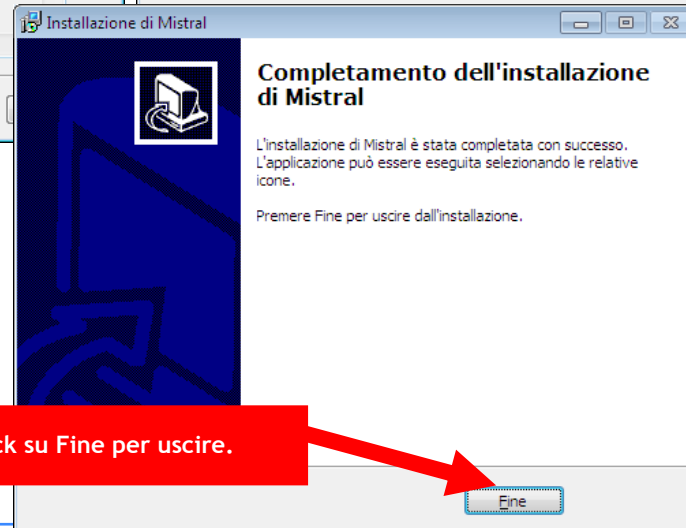
INSTALLAZIONE



1 - Riepilogo delle opzioni selezionate. Fare click su "Installa"



2 - Installazione in corso, attendere il completamento



3 - Fare click su Fine per uscire.